

VODOHOSPODÁŘSKÁ OPATŘENÍ:

- | | | |
|--|--|--------------------------------|
| | | popis |
| | | Vodní nádrž s popisem |
| | | Ochranná hráz s popisem |
| | | Vodní tok, staničení, popis |
| | | Zatrubnění, staničení, popis |
| | | Občasná vodoteč |
| | | Rozvodnice povodí (celé území) |
| | | Rozvodnice ke KP |
| | | Kritický profil s popisem |

OPATŘENÍ K ZPŘÍSTUPNĚNÍ POZEMKŮ:

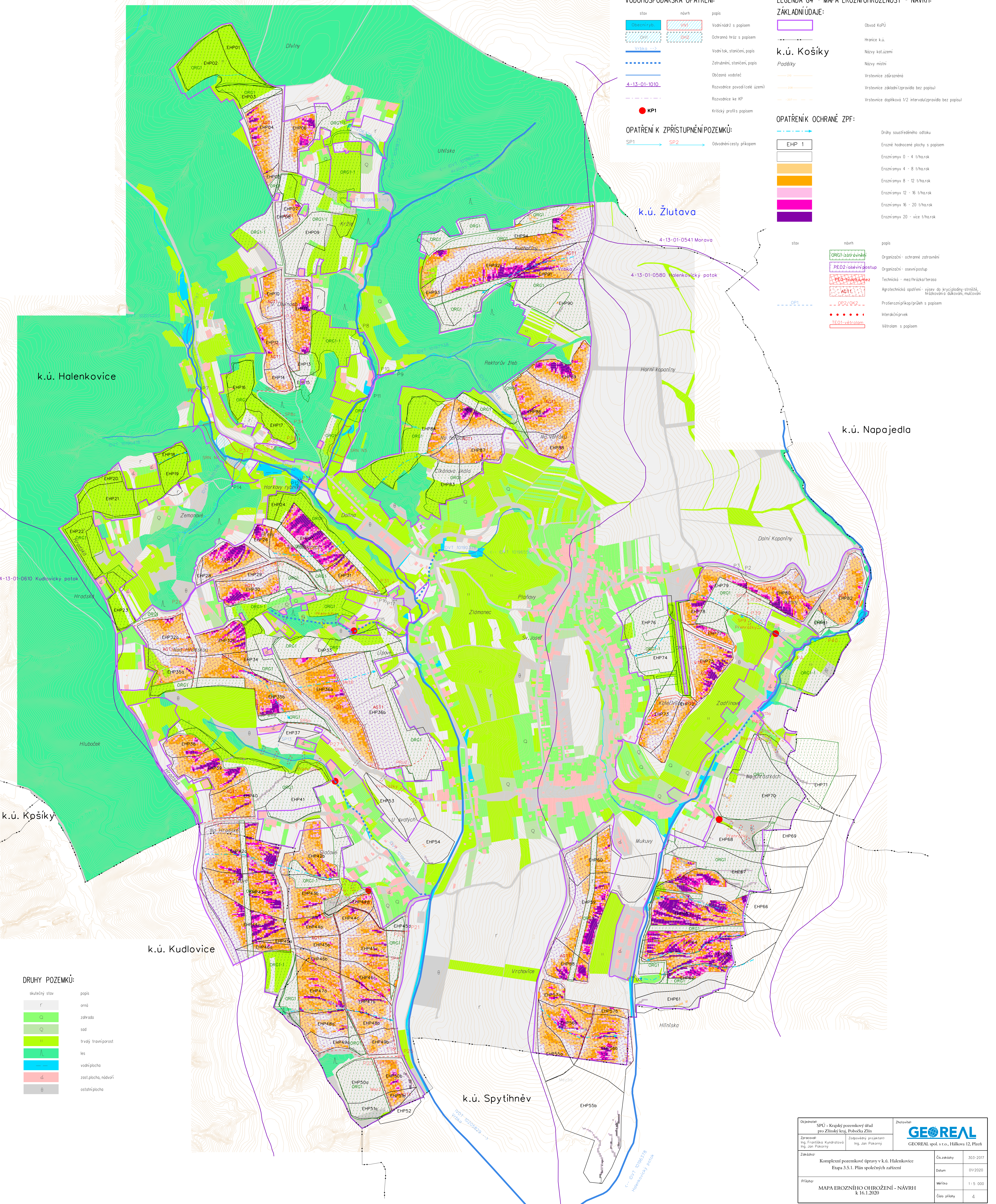
- | | | |
|--|--|--------------------------|
| | | popis |
| | | Odvodnění cesty příkopem |

LEGENDA G4 - MAPA EROZNÍ OHROŽENOSTI - NÁVRH:

- ZÁKLADNÍ ÚDAJE:
- | | |
|--|--|
| | Obvod KÚPÚ |
| | Hranice k.ú. |
| | Název katastru |
| | Název místní |
| | Vrstevnice zdárazněná |
| | Vrstevnice základní (zpravidla bez popisu) |
| | Vrstevnice doplněná 1/2 intervalu (zpravidla bez popisu) |

OPATŘENÍ OCHRANĚ ZPF:

- | | |
|--|-----------------------------------|
| | Dráhy soustředěného odtoku |
| | Erozní hodnocené plochy s popisem |
| | Erozní smy 0 - 4 t/ha.rok |
| | Erozní smy 4 - 8 t/ha.rok |
| | Erozní smy 8 - 12 t/ha.rok |
| | Erozní smy 12 - 16 t/ha.rok |
| | Erozní smy 16 - 20 t/ha.rok |
| | Erozní smy 20 - více t/ha.rok |
-
- | | |
|--|---|
| | popis |
| | ORG1-zatrubnění |
| | ORG1-zatrubnění - ochranné zatrubnění |
| | ORG1-zatrubnění - ovesní postup |
| | Technická - mez/teráza/terasa |
| | Agrotechnická opatření - výsev do krycí plošiny, strážnic, hrabování, údržba, mulčování |
| | Protierozní příkop/průleh s popisem |
| | Interakční prvek |
| | Větralom s popisem |



- DRUHY POZEMKŮ:
- | | | | |
|--|-----------------------|--|-----------------------|
| | skutečný stav | | popis |
| | orná | | zahradní |
| | zahradní | | sad |
| | sad | | trvalý travní porost |
| | trvalý travní porost | | les |
| | les | | vodní plocha |
| | vodní plocha | | zast. plocha, nádvorí |
| | zast. plocha, nádvorí | | ostatní plocha |
| | ostatní plocha | | |

Objednatel: SPÚ - Krajský pozemkový úřad pro Zlínský kraj, Pobočka Zlín	Zhotovitel: GEOREAL GEOREAL spol. s r.o., Hálova 12, Píseň
Zpracoval: Ing. František Kundratová Ing. Jan Pokorný	Zodpovědný projektant: Ing. Jan Pokorný
Základní údaje: Komplexní pozemkové úpravy v k.ú. Halenkovice Eupa 3.5.1. Plán společných zatížení	Číslo zakázky: 303-2017 Datum: 01/2020
Příloha: MAPA EROZNÍHO OHROŽENÍ - NÁVRH k 16.1.2020	Měřítko: 1:5 000 Číslo přílohy: 4